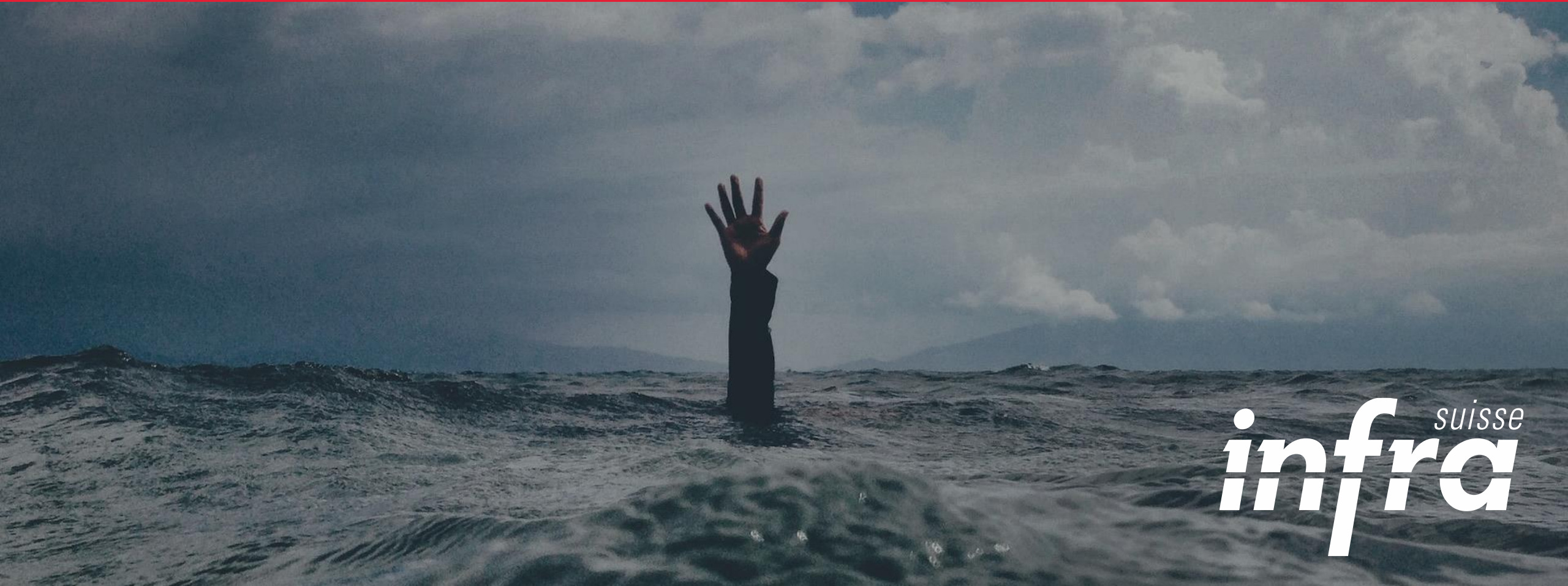


Präsentation downloaden



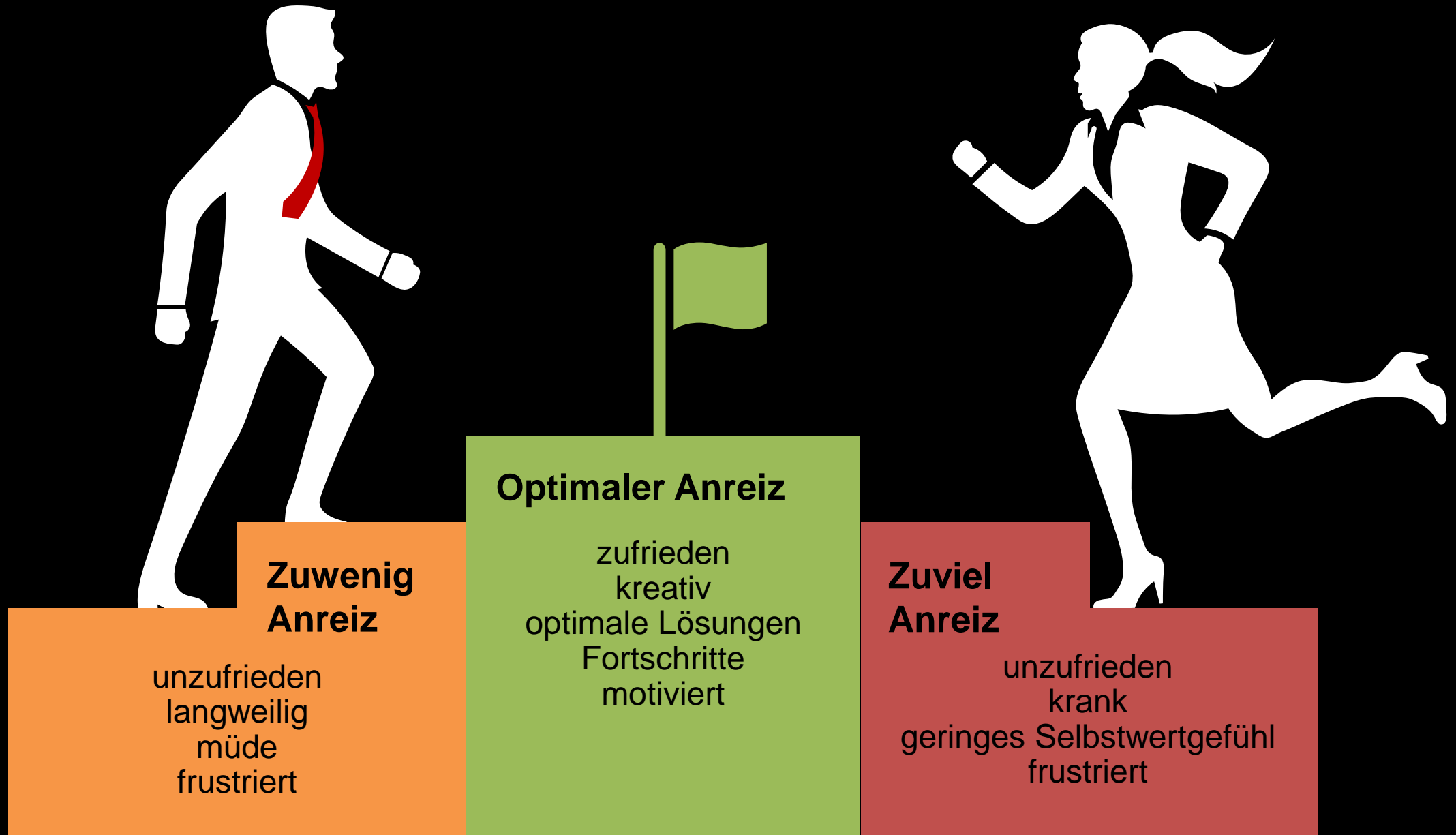
Sind wir überfordert?

Luzern, 25.01.2024



infra suisse

Überforderung & Unterforderung? > Stress vermeiden



Quellen von Überforderung

- ▶ Überbordende Regulierung
- ▶ Finanzielle Knappheit
- ▶ Zeitdruck
- ▶ Personalmangel
- ▶ Externe Veränderungen
- ▶ Reizüberflutung
- ▶ etc.



Landesmantelvertrag für das schweizerische Bauhauptgewerbe

LMV: 18 «übersichtliche» Anhänge

- ▶ Eine einfache Frage: Welche Farb-Codierung bei der geografischen Einteilung der Basislöhne gilt bei gelernten Bau-Facharbeitern im Amtsbezirk Courtelary?
- ▶ Die «Übersichtstabelle» der geografischen Einteilung der Basislöhne hilft
- ▶ Anhang 9
- ▶ Seiten 112 & 113

Übersichtstabelle der geografischen Einteilung der Basislöhne

Ort	Basislöhne									
	Lohnklassen									
	V		Q		A		B		C	
	Std.	Mt.	Std.	Mt.	Std.	Mt.	Std.	Mt.	Std.	Mt.
Aargau	B	B	R	R	R	R	B	B	B	B
Appenzell AI/AR	B	B	G	G	G	G	B	B	B	G
Regio Basel ¹	R	R	R	R	R	R	R	R	R	R
Bern										
• Amtsbezirke Courtelary, La Neuveville, Moutier	B	B	B	R	B	B	B	B	B	B
• Amtsbezirke Aarberg, Aarwangen, Biel, Burgdorf, Büren, Erlach, Fraubrunnen (ohne die Gemeinden Diemerswil, Moosseedorf, Münchenbuchsee), Laupen, Nidau, Signau, Trachselwald, Wangen a. A.	G	G	B	G	B	G	B	B	B	G
• Bern (übriges Kantonsgebiet)	B	B	B	B	B	B	B	B	B	B
Freiburg	B	B	B	B	B	B	B	B	R	B
Genf	B	B	R	R	R	R	R	R	R	R
Glarus	B	G	B	G	B	G	B	B	B	G
Graubünden	B	B ²	B ²	G	B ²	G	B	B ²	B ²	G
	B	G ³	G ³	G	G ³	G	B	G ³	G ³	G
Jura	B	B	R	B	B	B	B	B	R	B
Luzern	B	B	B	G	B	G	B	B	B	B
Neuenburg	B	B	R	B	B	B	B	B	R	B

Anhänge

Die Anhänge zum Landesmantelvertrag sind integrierende Bestandteile des LMV. Die allgemeinverbindlich erklärten Textteile sind in Fettschrift hervorgehoben.

Anhang 1	Protokollvereinbarung zum LMV zu den «Lehr- und Arbeitsbedingungen der Lehrlinge» sowie zur «Berechtigung zum Abschluss von Anschlussverträgen»	56
Anhang 2	Lohnvereinbarungen über die Anpassung der individuellen/effektiven Löhne im Rahmen von Art. 51 LMV: – Löhne 2023: AVE in Kraft seit 1. Mai 2023 gemäss BRB vom 6. April 2023; Änderung gemäss Zusatzvereinbarung vom 29. November 2022, in Kraft seit 1. Januar 2023 – Löhne 2019/2020: AVE in Kraft seit 1. März 2019 gemäss BRB vom 6. Februar 2019; Änderung gemäss Zusatzvereinbarung vom 3. Dezember 2018, in Kraft seit 1. Januar 2019 – Löhne 2014: AVE in Kraft seit 1. Februar 2014 gemäss BRB vom 13. Januar 2014; Änderung gemäss Zusatzvereinbarung vom 31. Oktober 2013, in Kraft seit 1. Januar 2014	60 62 64
Anhang 3	aufgehoben	
Anhang 4	aufgehoben	
Anhang 5	Zusatzvereinbarung Mitwirkung im Bauhauptgewerbe «Mitwirkungsvereinbarung»	70
Anhang 6	Zusatzvereinbarung über die Unterkünfte der Arbeitnehmenden und die Hygiene und Ordnung auf Baustellen «Unternehmensvereinbarung»	82
Anhang 7	Protokollvereinbarung zum betrieblichen Geltungsbereich gemäss Art. 2 LMV	92
Anhang 8	Tabelle zur Berechnung des prozentualen Ferienlohnes und des prozentualen 13. Monatslohnes	96
Anhang 9	Basislöhne 2023: AVE in Kraft seit 1. Mai 2023 gemäss BRB vom 6. April 2023; Änderung gemäss Zusatzvereinbarung vom 29. November 2022, in Kraft seit 1. Januar 2023 Basislöhne 2019/2020: AVE in Kraft seit 1. März 2019 gemäss BRB vom 6. Februar 2019; Änderung gemäss Zusatzvereinbarung vom 3. Dezember 2018, in Kraft seit 1. Januar 2019	100 104
Anhang 10	aufgehoben	
Anhang 11	aufgehoben	
Anhang 12	Zusatzvereinbarung zum LMV für Untertagbauten «Untertagbauvereinbarung»	118
Anhang 13	Zusatzvereinbarung «Grund- und Spezialtiefbau»	128
Anhang 14	aufgehoben	
Anhang 15	Katalog über die Einreihungskriterien für die Lohnklassen A und Q sowie SVK-Merkblatt für die Anerkennung ausländischer Berufsausweise	136
Anhang 16	Richtlinie über Schichtarbeit	142
Anhang 17	Zusatzvereinbarung für das Betontrenngewerbe	146
Anhang 18	Zusatzvereinbarung «Genf»	152

Adressen der paritätischen Kommissionen des Bauhauptgewerbes 155

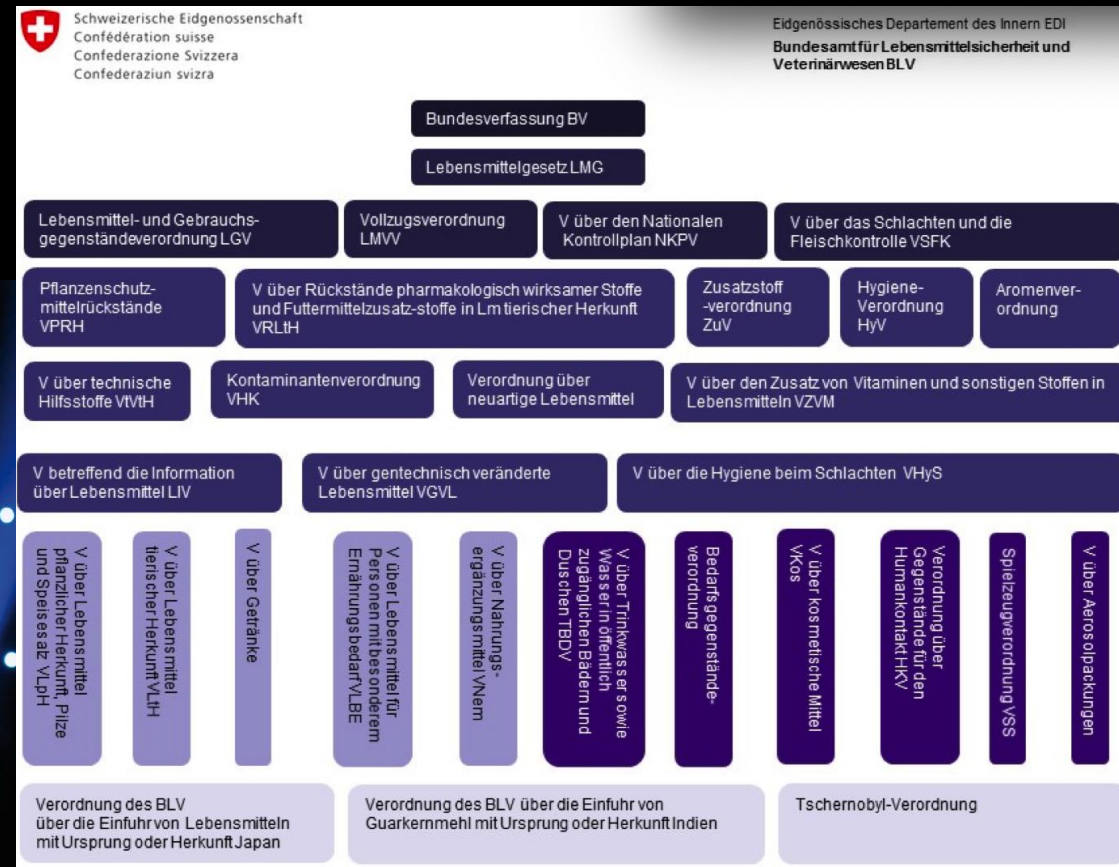
QUIZ-Frage: Wie viele Seiten Verordnungstext war für das neue Lebensmittelrecht im Jahr 2016 vorgesehen?

A: 300

B: 400

C: 2000

- ▶ Das Projekt «Largo» umfasste knapp 2000 Seiten in verschiedenen Lebensmittelverordnungen
- ▶ «Auszeichnung» mit dem rostigen Paragraphen im Jahr 2016



Komplexität reduzieren oder Verwaltungslotsen einführen?

- ▶ Wann stellt sich der Verwaltungslotse bei Ihnen im Unternehmen vor?
- ▶ Hoffentlich gar nie!



DIE GRÜNEN – ROSA LISTE

FRAKTION

THEMEN

ANTRAG | 08.12.2023

VERWALTUNGSLOTSEN FÜR DEN HANDWERKSBEREICH EINRICHTEN

Das Kreisverwaltungsreferat wird beauftragt, zur besseren Koordination der städtischen Genehmigungsverfahren für den Handwerksbetrieb, eine Stelle einzurichten.

Begründung:

Handwerker*innen müssen sich in ihren Genehmigungsverfahren häufig mit verschiedenen Verwaltungsstellen auseinandersetzen. Wir wollen Bürokratie abbauen, Genehmigungsverfahren digitalisieren und mit einem Verwaltungslotse eine*n ständige*n Ansprechpartner*in für das Handwerk bei der Stadtverwaltung einrichten. Die Person ist gleichzeitig als Berater*in, Mittler*in und Koordinator*in tätig und dient zudem als Schnittstelle für die referatsübergreifende Projektgruppe zum Management des öffentlichen (Straßen-)Raums zum Thema Digitalisierung.

Fraktion Die Grünen – Rosa Liste

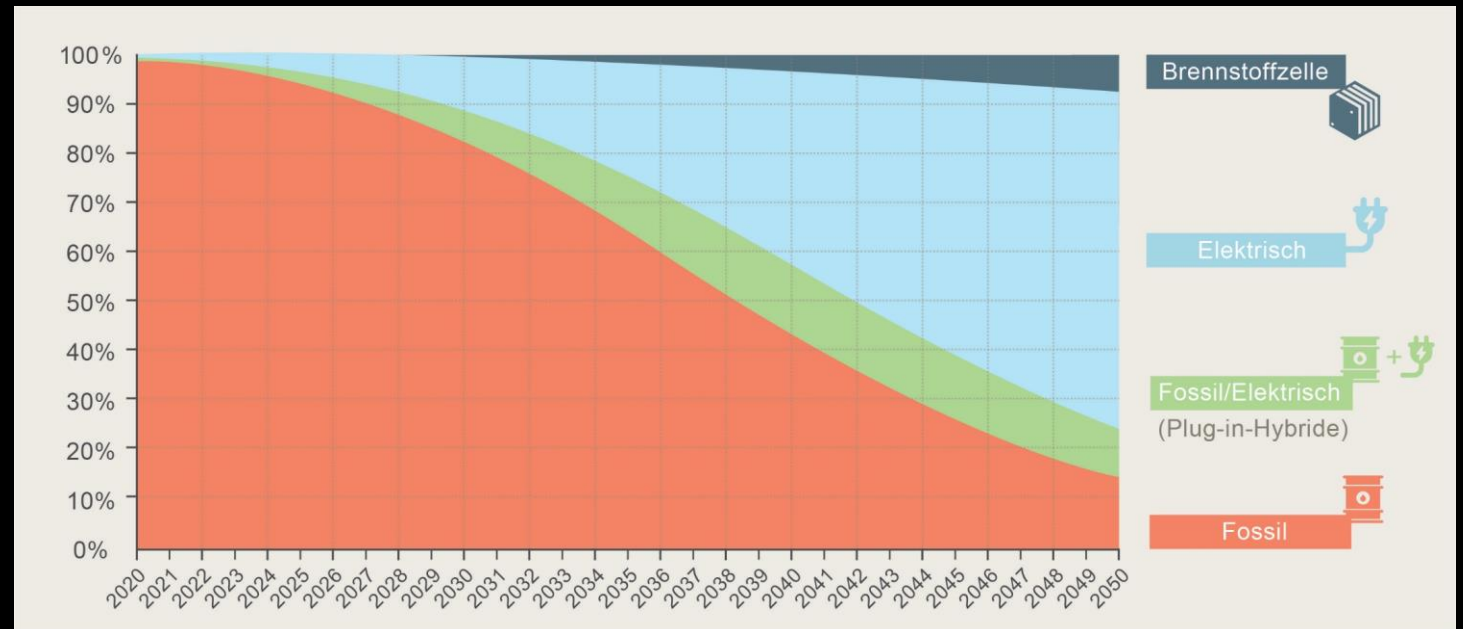
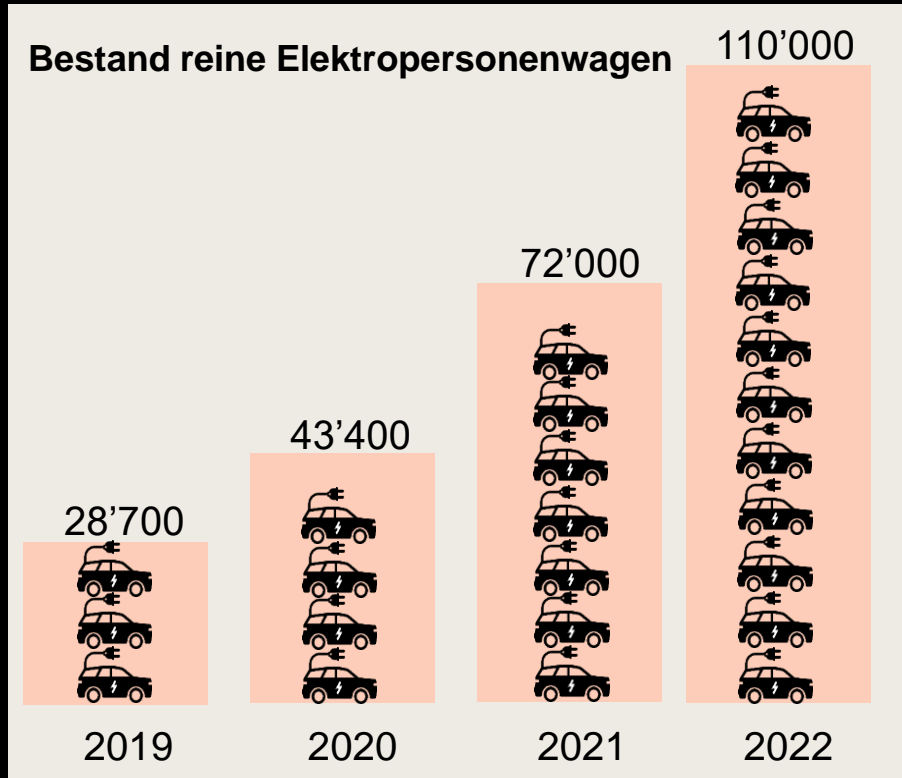
Überforderte Helden ;-)

- ▶ Sogar Helden mit Superkräften sind oftmals überfordert
- ▶ Asterix & Obelix müssen «eine Formalität verwaltungstechnischer Art lösen, nämlich die Ausstellung des Passierscheins A38»
- ▶ Band: Asterix erobert Rom

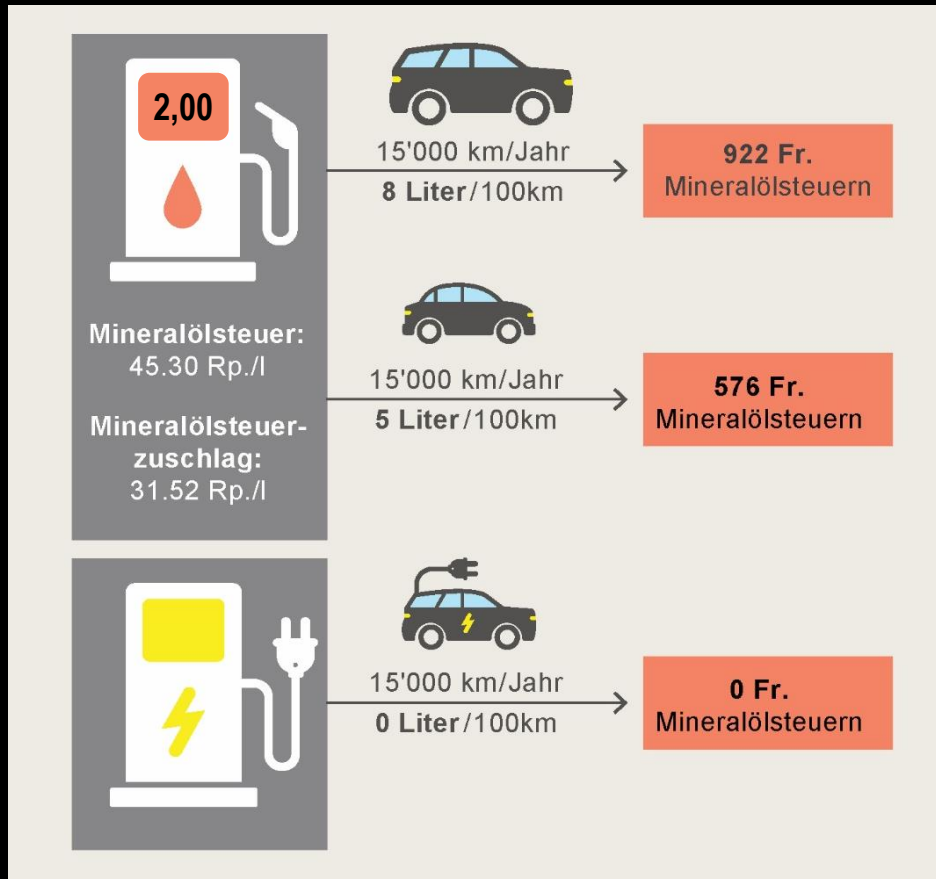


Finanzierung Infrastrukturen: was ist das Problem?

- ▶ Autos fahren mit weniger Verbrauch
- ▶ Grosses Wachstum E-Fahrzeuge



Auftrag des Bundesrates: neue Abgabe für E-Fahrzeuge



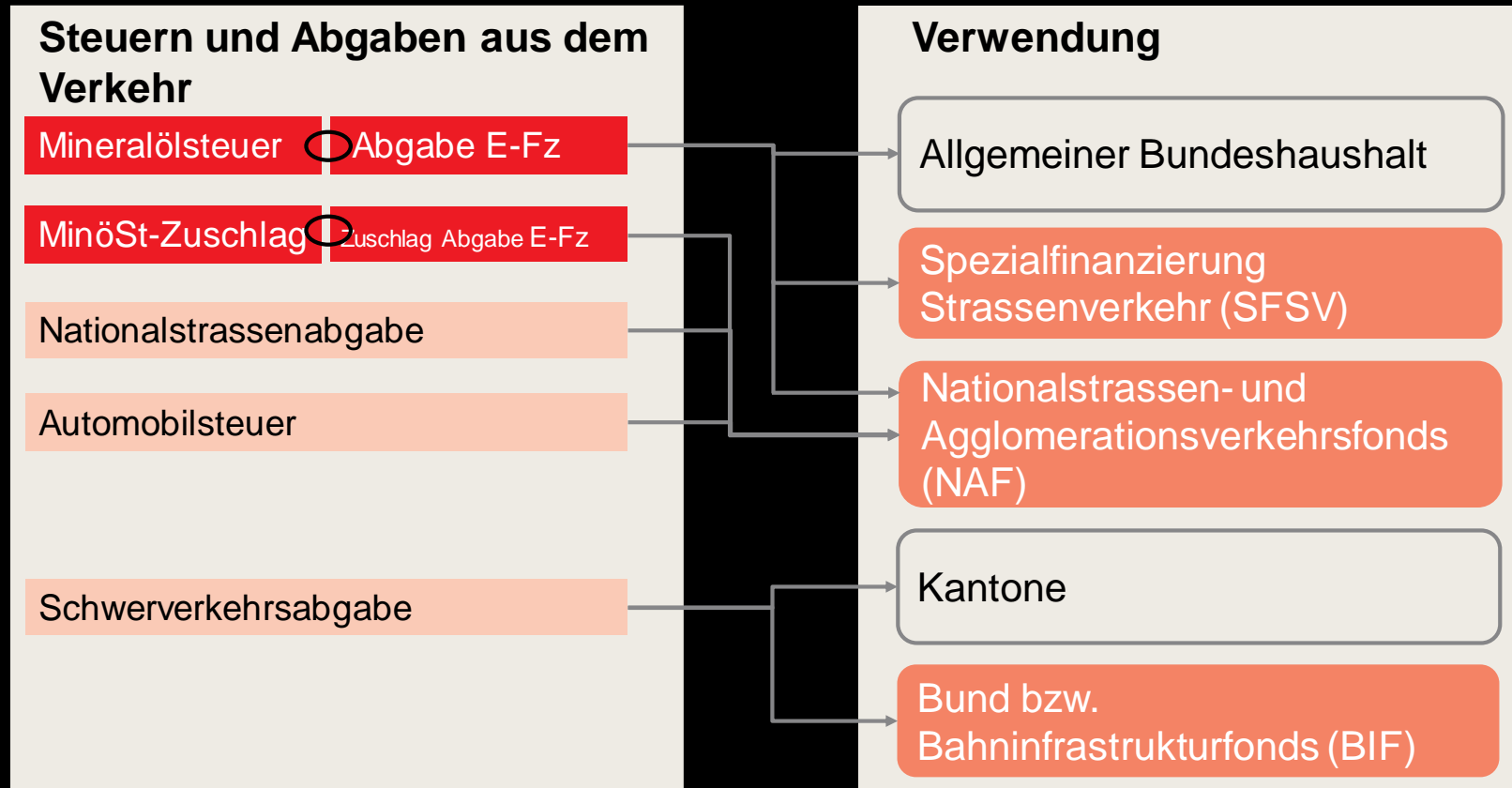
- Gefahrene Kilometer (Regel)
- Pauschaltarif für spezielle Kategorien (Ausnahmen)

Regelfall (Fahrleistung)

1. Stufe: Tarife nach Fahrzeugart
2. Stufe: Tarife nach Fahrzeuggewicht und Motorleistung

Äquivalenz zu Mineralölsteuer und -zuschlag

Neue Abgabe für E-Fahrzeuge muss kommen, sonst droht finanziell bedingte Überforderung



- ▶ Für Verbrenner ändert sich nichts
- ▶ Äquivalenz der Abgaben für E-Fahrzeuge

Überforderung im Verfahren – Beschleunigung erwünscht



Abstimmungen

Sachpläne Infrastruktur

Verkehr, Strasse,
Schiene, Luftfahrt

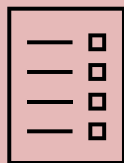
Planung, Bau- & Betrieb

Bewilligungen für
Bau, Rodung,
Enteignung etc.



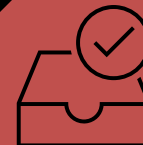
Politische Entscheidungen

Bundesbeschlüsse
kantonale & kommunale
Beschlüsse
Zonenpläne etc.
Finanzierungen



Kantonale Richtpläne & Programme

Politische
Entscheide,
Genehmigung
durch den Bund



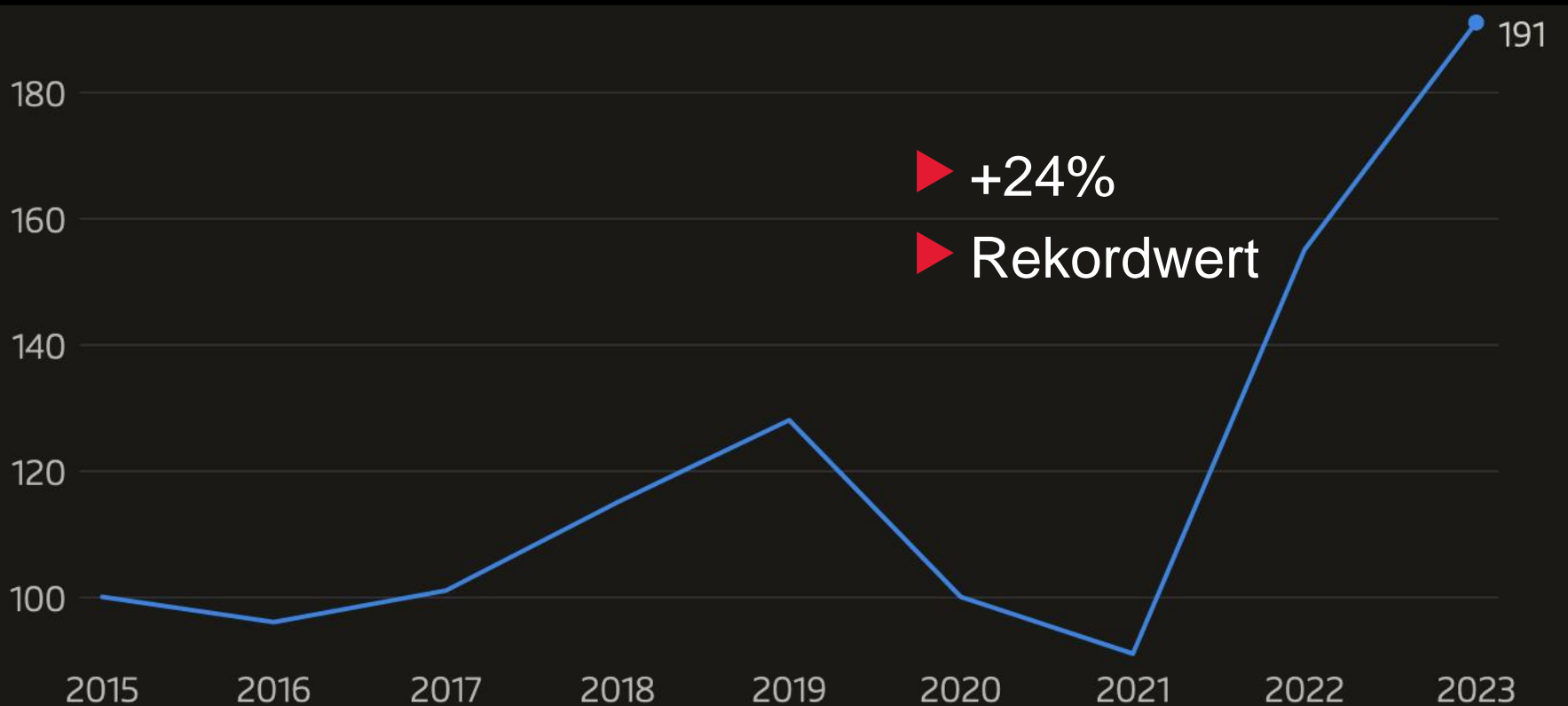
Einsprachen, Rechtsweg



Nutzung & Unterhalt

Uffff, geschafft

Der Fachkräftemangel-Index ist auf Rekordhoch



Top 5 der Berufe mit Fachkräftemangel

- 1) Gesundheitsberufe
- 2) Software-Entwickler
- 3) Ingenieure
- 4) Bauführer und Poliere
- 5) Polymechaniker und Maschinenmechaniker



Quellen: Adecco, Universität Zürich, SRF

**«Wir alle können im Alltag
etwas gegen
Überforderung tun!
Denken wir schon
bei der nächsten
Sitzung daran!»**

