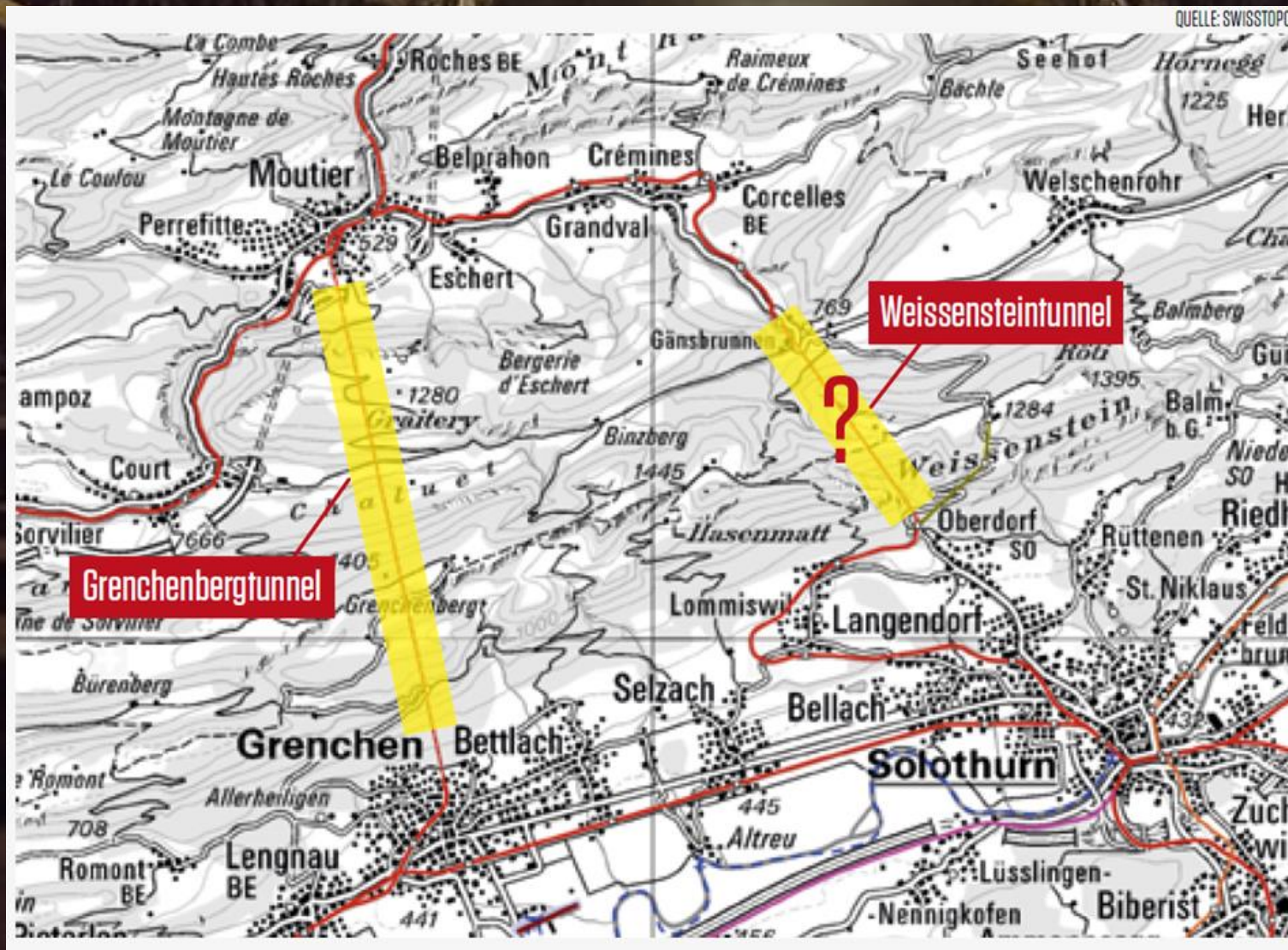
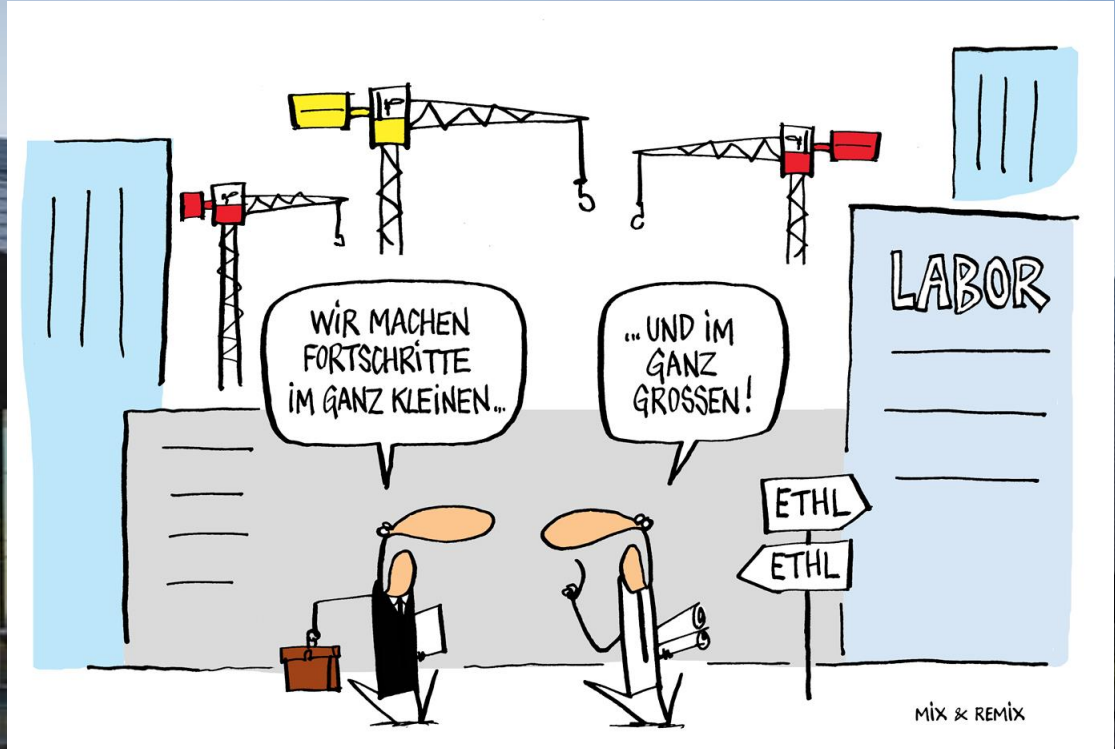


Wir alle sind Steuerpflichtige !.....

Prüfung des Bedarfs



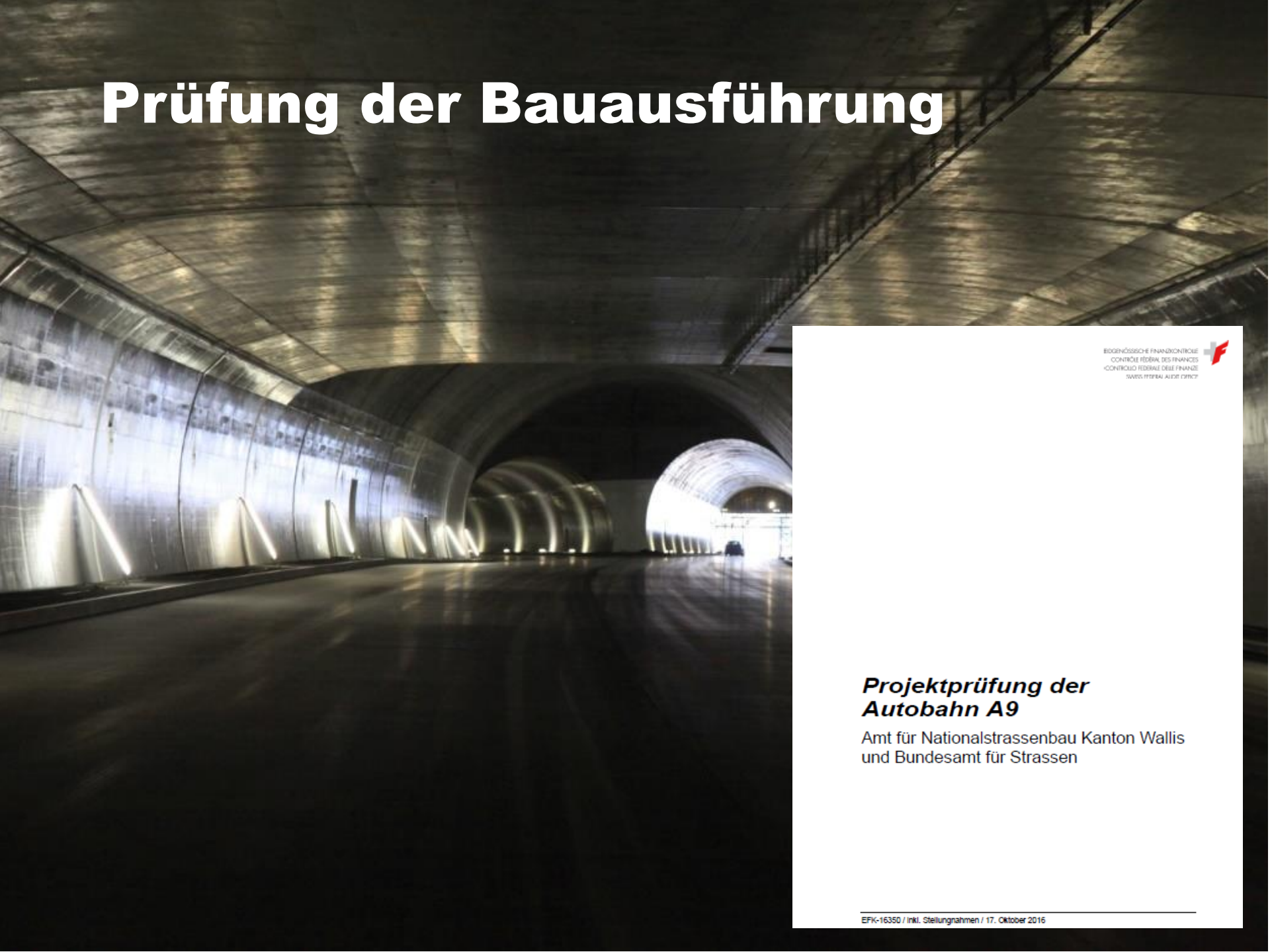
Prüfung der Finanzierung



Prüfung der Varianten



Prüfung der Bauausführung



EDUCATIONSCHE FINANZKONTROLLE
CONTROLE FEDERAL DES FINANCES
CONTROLO FEDERALE DELLE FINANZE
SWISS FEDERAL AUDIT ENTITY



Projektprüfung der Autobahn A9

Amt für Nationalstrassenbau Kanton Wallis
und Bundesamt für Strassen

Die «Stiefelprüfungen» ...

Eine
Tradition ...

Thema Kopf

Labor IMP,
Auftragnehmer

210751GR0805

Auswertungen Bohrkern

IMP-Nummer 08-04430-001
Projekt 210751

Eingang 11.09.2008
Entnahme 11.09.2008

Baustelle A2 Wassen Göschenen

Bauteil NSP (Mitte), km 168550

Mischgutuntersuchung

Marti AG
Auftraggeber

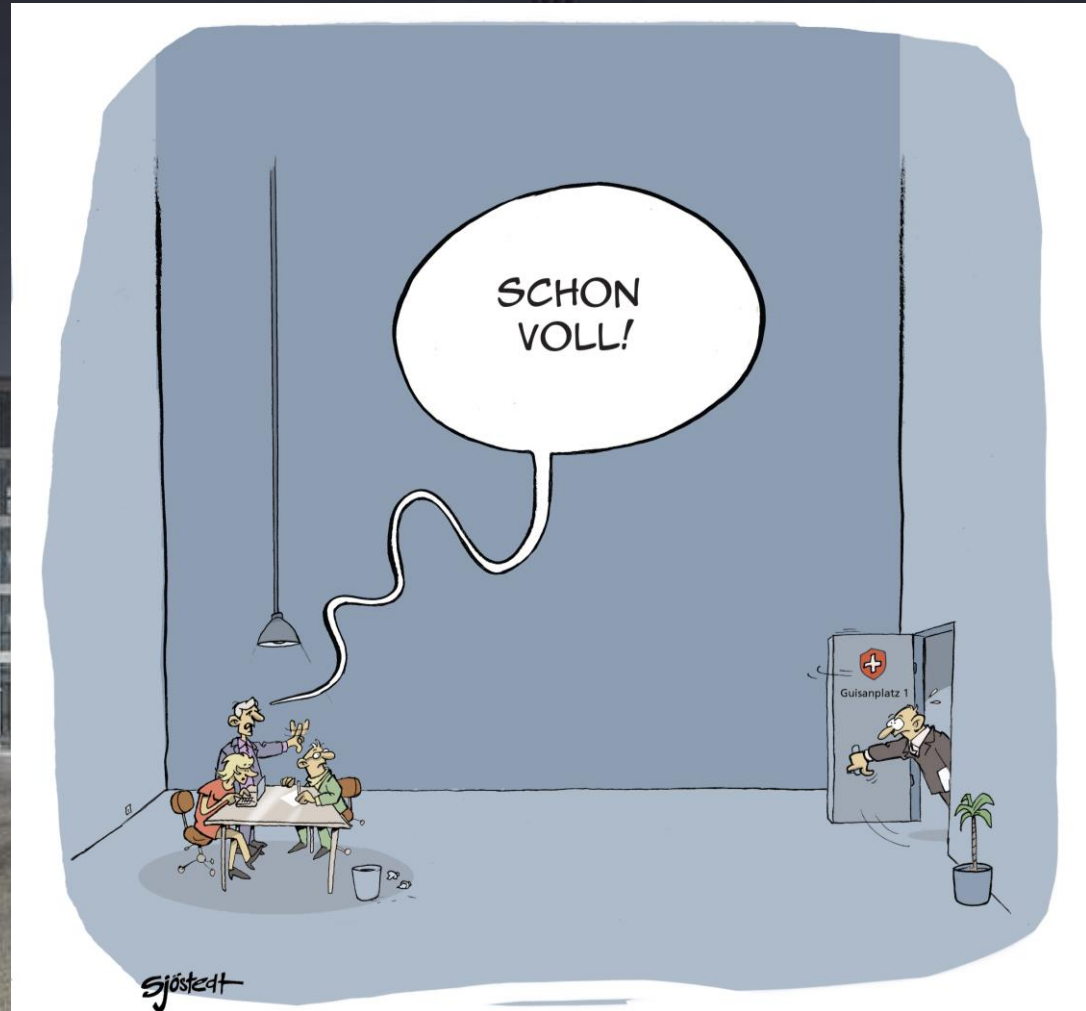
Marti Bauunternehmung AG
Herr Andy Maron
Eichwaldstrasse 5 / Postfach
CH-6000 Luzern 4

Unternehmung Marti
Aufbereitungsanl. UBZ Flüelen
Anlagen-Code 166
Lieferschein 1878
Bindemittel PmB-E 45/80-65
Zusätze keine Angaben

Probenart Mischgutprobe
Probenahme Auftraggeber
Rezept 03.30.
Temperatur/Zeit 164°C / 99.30h
Dosierung [M.-%] -
Dosierung [M.-%] -

Parameter	Norm	Einheit	Ergebnis	Richtw.	Grenzw.	Sollw.
lösl. Bindemittelanteil	SN EN 12697-1/933-1	Masse-%	4.95			5.00
Rohdichte Mischgut	SN EN 12697-5, berechnet	kg/m ³	2479			
Verdichtungstemperatur	SN EN 12697-6/8/30/34	°C	150			
Raumdichte	SN EN 12697-6/8/30/34	kg/m ³	2406			
Hohlraumgehalt	SN EN 12697-6/8/30/34	Vol.-%	2.9			
Bindem.ausfüllungsgrad	SN EN 12697-6/8/30/34	%	79.7			

Nach dem Bau: Prüfung des Betriebs





Merci!